

Manual do Usuário: Instalação da ISO do Terminal Eletrônico

1. Controle de Versão

<i>Data</i>	<i>Versão</i>	<i>Descrição</i>	<i>Autor</i>
10/08/2017	1.0	Início do documento	Rafael Rodrigues Marquesi

2. Introdução

O Terminal Eletrônico do SUAP tem como objetivo registrar a frequência do servidor através da autenticação pela leitura da digital. O sistema do Terminal Eletrônico comunica-se com o sistema SUAP para o envio das informações e posterior consulta do servidor.

Este manual tem o objetivo de explicar o passo a passo de instalação do Terminal Eletrônico através da ISO do Sistema Operacional previamente configurado pela DSTI.

3. Pré-requisitos

Após a instalação, para que o Terminal Eletrônico faça sincronização com o SUAP será necessário sua liberação no sistema SUAP. Preencha o formulário de solicitação de inclusão do terminal (Anexo 01).

4. Instruções para Registro de Problemas

Caso encontre algum problema na instalação entre em contato com a DSTI pelo Help Desk ou através dos telefones (65) 3616-4104 ou (65) 3616-4199.

5. Requisitos Mínimos

5.1 Sistema Operacional

Os requisitos mínimos para o Sistema Operacional Linux Mint 17.3 (64-bit) Rosa Cinnamon são:

- 512MB RAM (1GB recomendado para um uso confortável).
- 10GB de espaço de disco (20GB recomendado).
- Placa gráfica capaz de 800×600 resolução (1024×768 recomendável).
- DVD drive ou USB port.

Notas:

- A ISO 64-bit pode dar boot por BIOS ou UEFI.

5.2 Leitor Digital

Para a captura da digital é necessário que esteja plugado na porta USB o leitor Digital Persona U.are.U 4500, que foi testado e homologado para o sistema atual.

6. Aplicação

A aplicação do Terminal já vem configurada em uma ISO customizada pela DGTI. Bastando apenas instalar e colocar na rede com acesso a Internet.

6.1 Download ISO

Faça o download da ISO através do link: <http://dgti.ifmt.edu.br/conteudo/pagina/manuais-de-aplicativos-suap-ponto-instalacao-e-configuracao-do-ponto/>.

Após o download, grave em um pendrive bootavel ou queime a imagem em um DVD.

6.2 Instalação

De boot no DVD (Anexo 02) ou *pendrive* onde a ISO foi gravada. O grub será apresentado como demonstra a Figura 1. Selecione a opção *install*.

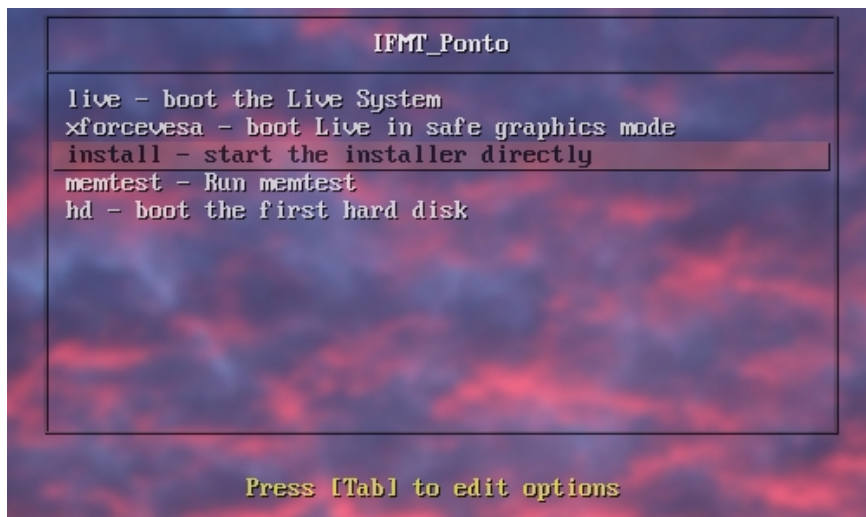


Figura 1: Grub

Selecione o idioma Português do Brasil, como demonstrado na Figura 2, e clique em Continuar.

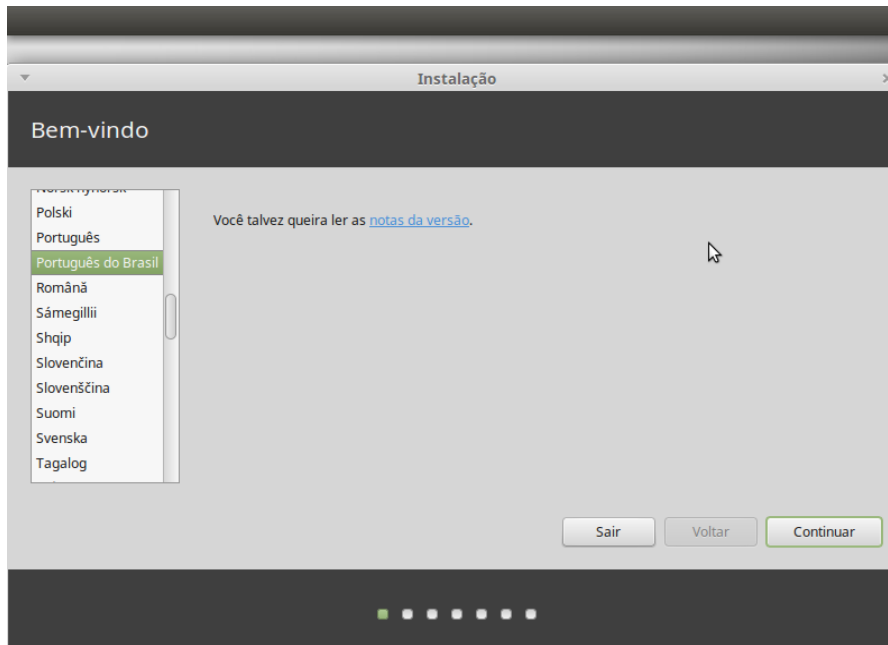


Figura 2: Idioma

Certifique-se que esteja atendendo todos requisitos pedidos na Figura 3 e clique em Continuar.

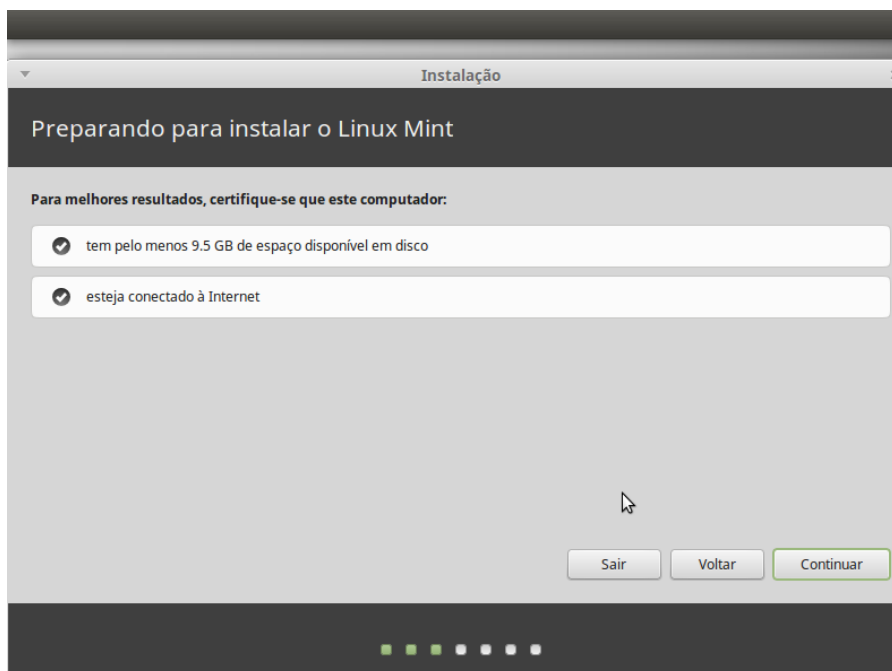


Figura 3: Preparando para instalar

O próximo passo é selecionar a opção Apagar disco e reinstalar o Linux Mint, como demonstrado na Figura 4, e clique em **Instalar agora**.

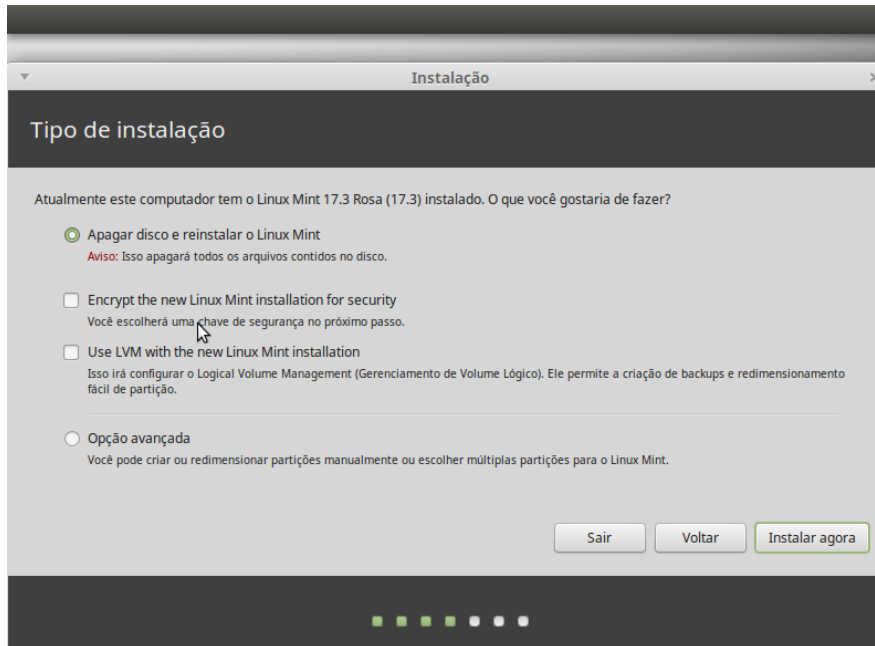


Figura 4: Iniciar instalação

Irá aparecer uma tela de confirmação de mudanças, como demonstrado na Figura 5. Confirme as informações e clique em Continuar.

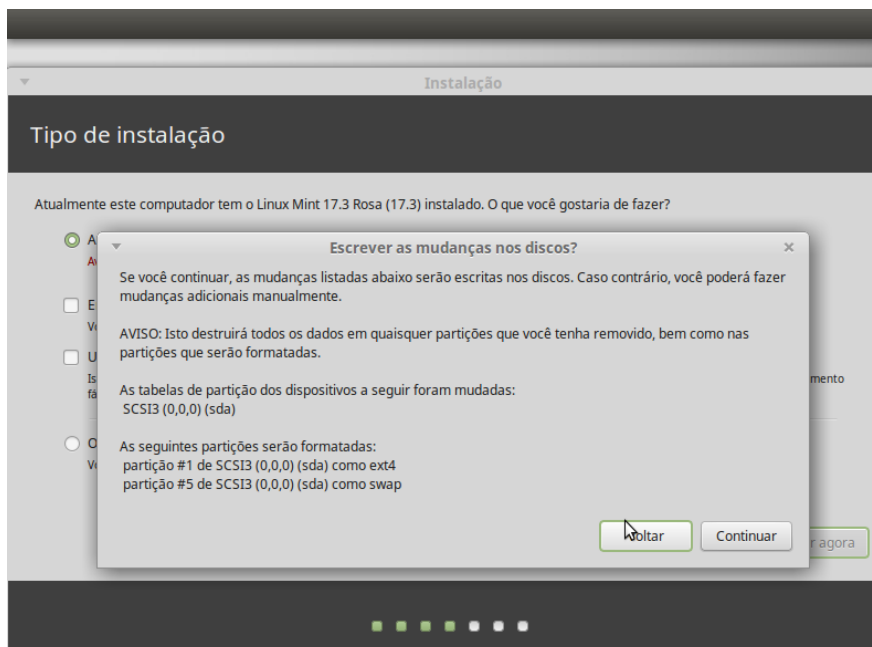


Figura 5: Confirmar mudanças

Selecione o Layout do teclado e clique em Continuar, como demonstrado na Figura 6.

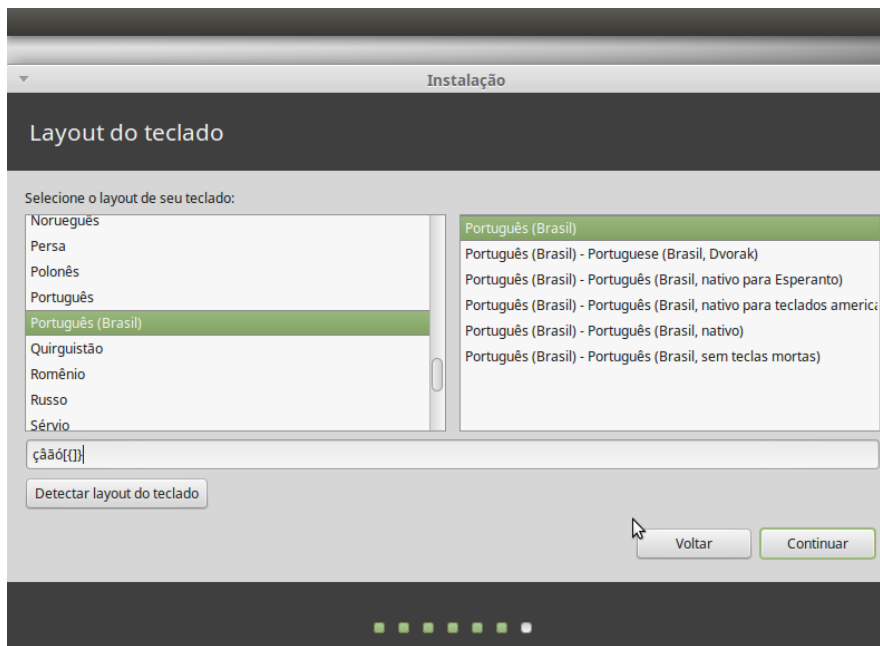


Figura 6: Layout teclado

A próxima tela será solicitado informações do usuário. Nesta tela deve-se preencher os campos para continuar com a instalação, mas como é uma ISO já configurada, inclusive com os usuários, basta preencher os campos com qualquer informação para avançar a etapa. Digite os dados solicitados e clique em Continuar, como demonstrado na Figura 7.

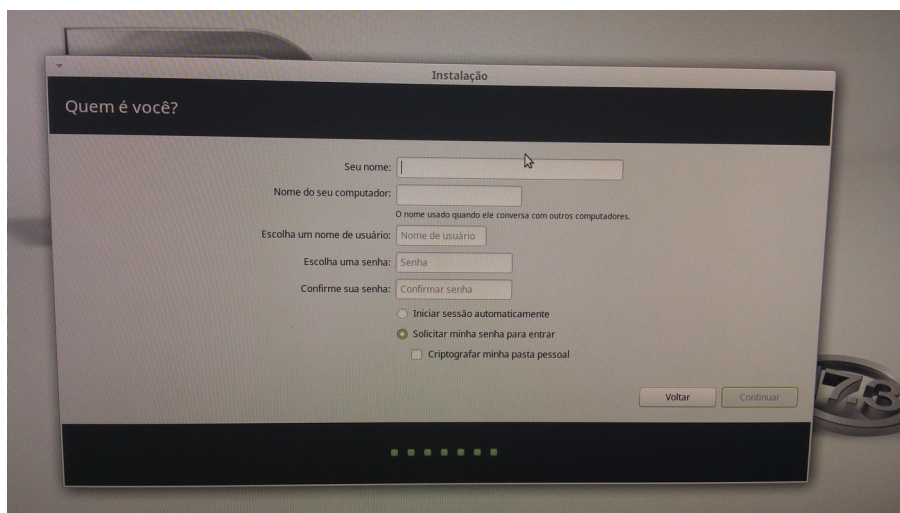


Figura 7: Dados usuário

A próxima tela será apresentado o processo de instalação, como demonstrado na Figura 8.

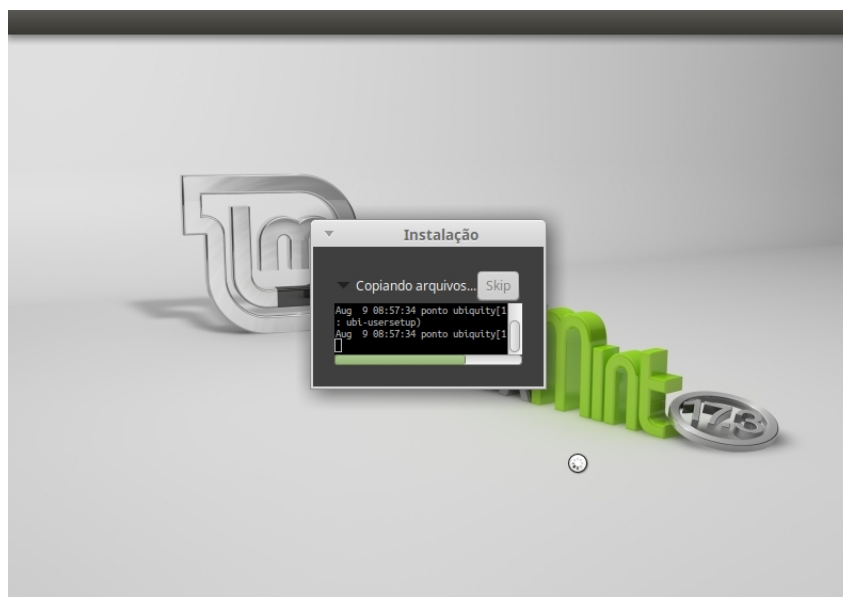


Figura 8: Processo de instalação

Após o processo finalizar, será apresentada uma mensagem informando a finalização da operação. Basta clicar em Reiniciar agora, como demonstrado na Figura 9.

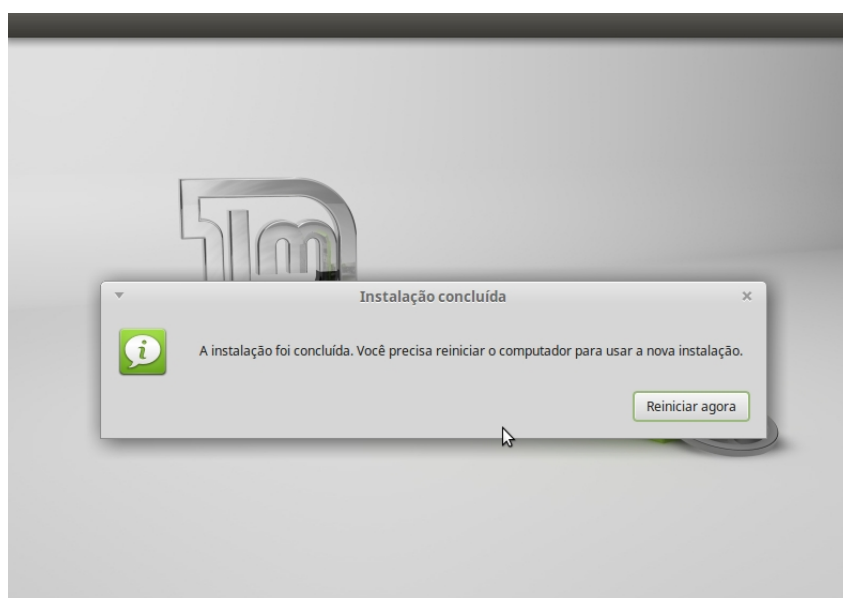


Figura 9: Instalação concluída

Após a máquina reiniciar o Terminal eletrônico estará pronto para utilização.

Contatos:

Diretoria Sistêmica de Tecnologia da Informação – DSTI

1. Sistema Help Desk (abertura de chamado): <http://glpi.ifmt.edu.br>
2. Telefone: (65) 3616-4104
3. Contato com área de negócio – DSGP: Telefone: (65) 3616-4148